

Becher Development
i Wspólnicy Sp. z o. o.
Al. IX Wieków Kielc 6/37,
25-516 Kielce

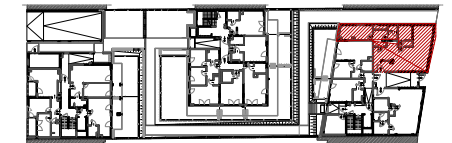
Budynek mieszkalny wielorodzinny
z garażem podziemnym
przy ul. Klonowej w Kielcach

Lokal nr 2
Lokal usługowy
PARTER

100,94m²
pow. wg
PN-ISO 9836:2022:07



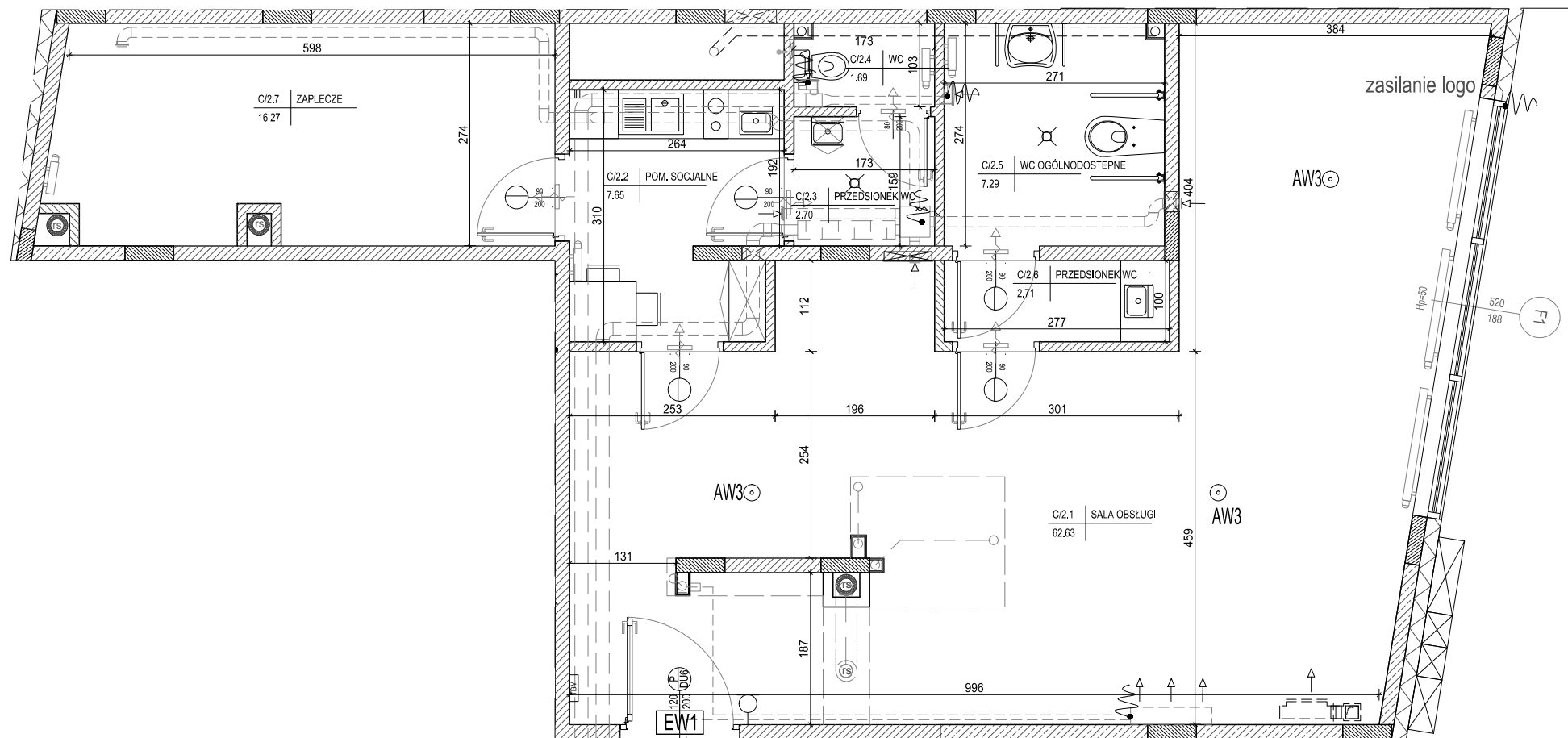
parter
lokalizacja lokalu



LEGENDA:

- nawiewniki
- grzejniki
- rozdzielacz C.O.
- INSTALACJA OŚWIETLENIOWA**
- EW1** Wypust oświetleniowy do oprawy ewakuacyjnej, zakup indywidualny
- AW3** Oprawa oświetlenia awaryjnego, zakup indywidualny
- wypust elektryczny - typ i przekrój podany na rysunku
- TABLICE ROZDZIELCZE**
- Tablica bezpiecznikowa mieszkaniowa

UWAGA:
ARANŻACJA POSZCZEGÓLNYCH LOKALI
HANDLOWO-USŁUGOWYCH WYKONANA BĘDZIE PRZEZ
POSZCZEGÓLNYCH NAJEMCÓW NA PODSTAWIE
SPORZĄDZONEJ PRZEZ NICH
DOKUMENTACJI PROJEKTOWEJ, UZGODNIONEJ
INDYWIDUALNIE PRZEZ RZECZOZNAWCÓW d/s BHP,
SANIT.-EPIDEM., I ZABEZPIECZEŃ POŻAROWYCH.



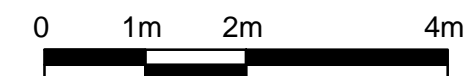
Lokal nr 2

1	Sala obsługi	62,63m ²
2	Pom. socjalne	7,65m ²
3	Przedsiónek wc	2,70m ²
4	Wc	1,69m ²
5	Wc ogólnodostępne	7,29m ²
6	Przedsiónek wc	2,71m ²
7	Zaplecze	16,27m ²
		100,94m²

- ściana zewnętrzna gr. 18 cm
żelbetowa/murowana +styropian 18cm
- elementy zew. i wewn. żelbetowe
- ścianki działowe murowane gr. 8, 12 i 18cm



SKALA 1:75



- 1.Powierzchnie pomieszczeń zgodnie z Polską Normą PN-ISO 9836:2022:07.
- 2.Podane wymiary nie uwzględniają wykończenia ścian(tynków).
- 3.Na etapie projektu wykonawczego i w czasie realizacji obiektu, mogą wystąpić korekty w powierzchni lokalu, wymiarów pomieszczeń i układzie ścian.
- 4.Niniejsza karta katalogowa przedstawia przykładową aranżację mieszkania.

Rysunek objęty prawami autorskimi firmy:
"Detan Spółka z ograniczoną odpowiedzialnością"



Projektant:
DETAN Sp. z o.o
ul. Słowackiego 16
25-365 Kielce
tel. (+48)041 361 36 65